



**Un nouveau puzzle  
vous attend à la  
bibliothèque !**

### En direct du service

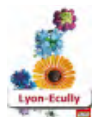


Les 2 campus

#### Horaires du mois de mai

Pour le mois de mai, vos bibliothèques seront fermées :

- Mercredi 1er mai
- Du mercredi 8 au dimanche 12 mai
- Lundi 20 mai



Lyon-Écully

#### Le bouquet LEGO est terminé, un nouveau défi vous attend !

Le bouquet LEGO est achevé, il a trouvé sa place sur la banque de prêt aux côtés des textes que vous nous avez écrits.

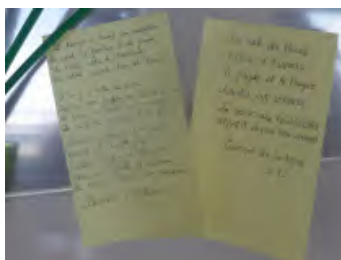
Un grand merci à tous ceux qui ont contribué au fleurissement de la bibliothèque Michel Serres par la poésie et par la briqué !!

À présent, un nouveau puzzle de 1 500 pièces vous attend, on compte sur vous !

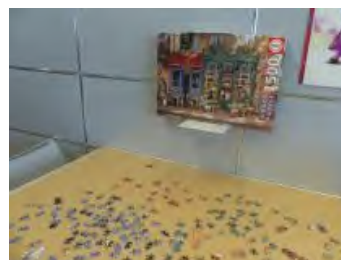
### A la bibliothèque Michel Serres du campus Lyon - Écully



Le Bouquet LEGO



Les textes que vous nous avez écrits



Le nouveau puzzle

## A la bibliothèque Wangari Maathai du campus de Saint-Étienne

La puzzle est presque fini, encore un effort !



Puzzle de la bibliothèque Wangari Maathai

## L'incontournable



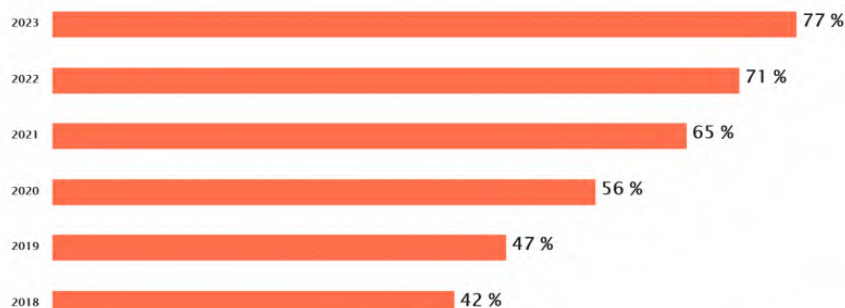
### Mise à jour du baromètre science ouverte de Centrale Lyon

Mis en place depuis 2019 au niveau national par le MESR, **le baromètre de la science ouverte** a pour objectif de **mesurer les progrès de l'accès ouvert aux résultats de la recherche**. Il fournit des ensembles de graphiques rendant compte des évolutions par différents points d'entrée : publications, disciplines, éditeurs, archives ouvertes et désormais données de la recherche.

Depuis janvier 2022, le Ministère propose aux établissements de décliner ce baromètre localement, en lui fournissant une liste de DOI des publications.

**Le baromètre science ouverte de l'Ecole Centrale de Lyon** a été constitué dès 2022 et **mis à jour sur le portail HAL de Centrale Lyon**. Le baromètre fonctionne par années d'observation : à l'heure actuelle, la dernière année d'observation prise en compte est 2023, et cette observation concerne les publications des années 2013 à 2022.

Ecole Centrale de Lyon (ECL) : Taux d'accès ouvert des publications scientifiques de l'ECL, avec un DOI Crossref, parues durant l'année précédente par année d'observation



Baromètre français de la Science Ouverte - CC-BY MESR

## La bibliothèque numérique



### Tout ce qu'il faut savoir sur les Nouvelles Technologies de l'Information rassemblé en 6 articles.

IA générative, RV et RA, big data, ...

Ces nouvelles technologies imposent des changements radicaux dans le monde de l'industrie.

L'encyclopédie en ligne, **les Techniques de l'Ingénieur**, vous propose un tour d'horizon à travers **6 articles à lire en ligne et à télécharger en PDF** :

- Réalité virtuelle – Concepts et outils
- Réalité augmentée appliquée au processus d'innovation – Technologies et impacts dans l'entreprise
- Introduction au Big Data — stockage, analyse et fouille des mégadonnées
- L'intelligence artificielle générative
- Moteurs de recherche web – Google, Bing et leurs challengers
- Pare-feu – Couteau suisse de la sécurité informatique



### Égalité Homme-Femme : différence de métier et différence de revenu

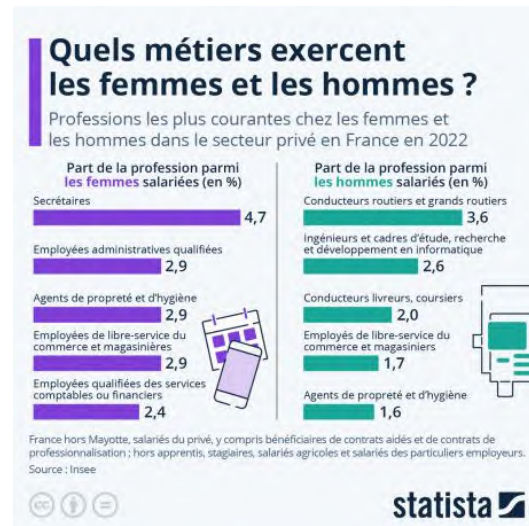
La base [Statista](#) qui rassemble des statistiques sur tous les sujets, s'est intéressée ce mois-ci aux **différences de revenus entre les femmes et les hommes en France** à travers deux infographies.

En France, **le revenu moyen d'une femme est inférieur de 23,5 % à celui d'un homme**. Et la différence de revenu **reste importante si on ne prend en compte que les Équivalents Temps Plein** (14%).

Mais d'après l'Insee : « *les différences de salaire s'expliquent surtout par la répartition genrée des professions : les femmes n'occupent pas le même type d'emploi et ne travaillent pas dans les mêmes secteurs que les hommes et accèdent moins aux postes les plus rémunérateurs. À poste comparable, c'est-à-dire à même profession exercée pour le même employeur, l'écart de salaire en équivalent temps plein se réduit à 4,0 %* ».



[Voir l'infographie](#)



[Voir l'infographie](#)

## Nos prochains rendez-vous



### Exposition photo : Les animaux en ville

Du 9 avril 2024 au 7 mai 2024

Il reste encore quelques jours pour découvrir les photos du concours inter-BU stéphanoises : "Les animaux en ville", à la bibliothèque de l'ENISE.

## Nos conseils de lecture

### Quoi de neuf à la bibliothèque Michel Serres du campus Lyon - Écully ?

Avec les dernières nouveautés de la bibliothèque, vous pourrez adopter de **nouveaux éco-gestes**, préparer vos **balades pour les ponts de mai**, ou si la météo n'est pas au rendez-vous, faire le plein de bulles avec **nos nouvelles bandes dessinées** !

### Nouveautés du mois



Nouveautés du campus Lyon-Ecully

### Sélection "Recherche d'emploi et de stage"

Vous êtes en train de rechercher votre stage d'observation ou votre job étudiant pour cet été ? La bibliothèque a pensé à vous !

Retrouvez notre **sélection d'ouvrages au Skylab**.



Chercher un emploi, un stage : tout un art !



Préparer et réussir vos entretiens



Le grand livre de la lettre de motivation